



Soundmasking System zur individuellen Anbringung!

- unter Schreibtischen, vertikal oder horizontal
- auf Schränken
- auf Stellwänden
- auf Traversensystemen
- an der Wand, vertikal oder horizontal
- auch mit individuellen Adaptern möglich

Einstellungen:

- individuelle Regulierung der Lautstärke
- Anpassung an Raumboflächen schallhart oder stark absorbierend

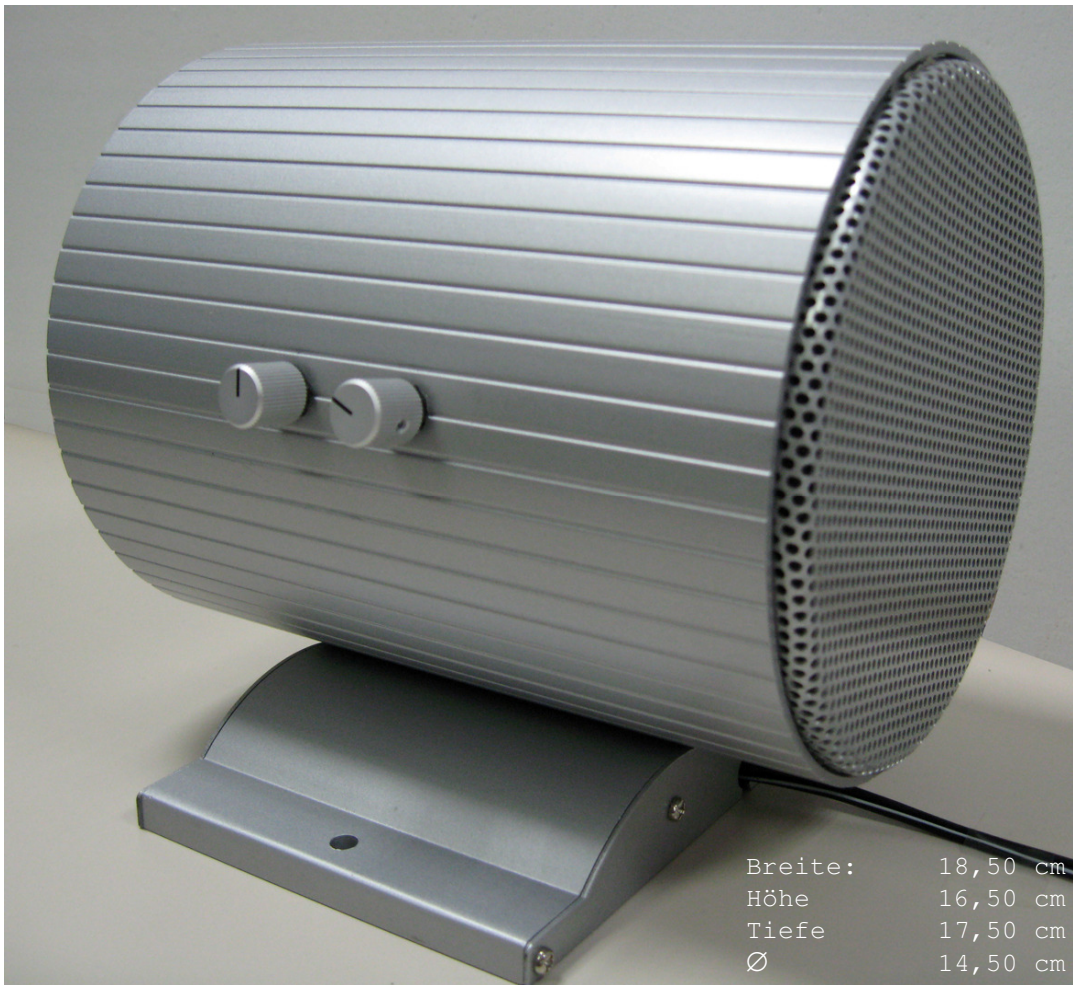
Breite: 18,50 cm
Höhe 16,50 cm
Tiefe 17,50 cm
Ø 14,50 cm

Soundmasking System zur individuellen Anbringung:

- unter Schreibtischen, vertikal oder horizontal
- auf Schränken
- auf Stellwänden
- auf Traversensystemen
- an der Wand, vertikal oder horizontal
- auch mit individuellen Adaptern möglich

Einstellungen:

- individuelle Regulierung der Lautstärke
- Anpassung an Raumboberflächen
schallhart oder stark absorbierend




Bitte Lesen Sie diese Anleitung gründlich durch und heben Sie sie für ein späteres Nachlesen auf.

Verwendungsmöglichkeiten

Dieses Soundmasking System ist speziell für den individuellen Einsatz in Schreibtischnähe konzipiert. Es kann z.B unter einem Schreibtisch montiert oder an Traversen in dessen Nähe platziert werden.

Die gewünschte Lautstärke wird mit dem linken Regler eingestellt Mit dem rechten Regler kann das System an die örtlichen Gegebenheiten (Raumakustik) angepasst werden. Stellen Sie beide Regler so ein, dass Ihnen das Masking Signal angenehm ist.

Wichtige Hinweise für den Gebrauch

Das System entspricht allen erforderlichen Richtlinien der EU und ist deshalb mit  gekennzeichnet.

Das System ist nur zur Verwendung im Innenbereich geeignet. Schützen Sie es vor Tropf- und Spritzwasser, hoher Luftfeuchtigkeit und Hitze (zulässiger Einsatztemperaturbereich 0 – 40°C).

Verwenden Sie für die Reinigung nur ein trockenes Tuch, auf keinen Fall Chemikalien oder Wasser. Wird das System zweckentfremdet, nicht fachgerecht montiert, falsch angeschlossen oder überlastet, kann keine Haftung für daraus resultierende Sach- und Personenschäden übernommen werden.



Soll das System endgültig aus dem Betrieb genommen werden, übergeben Sie es zur umweltfreundlichen Entsorgung einem örtlichen Recyclingbetrieb.

Technische Daten

Frequenzbereich:	100 – 6.000 Hz
Anzahl Lautsprecher:	2
Mittlerer Schalldruckpegel:	45 dB(A)
Abmessungen:	D147 mm x 187 mm
Gewicht:	3,3kg
Stromversorgung:	12V= über mitgeliefertes Netzteil